



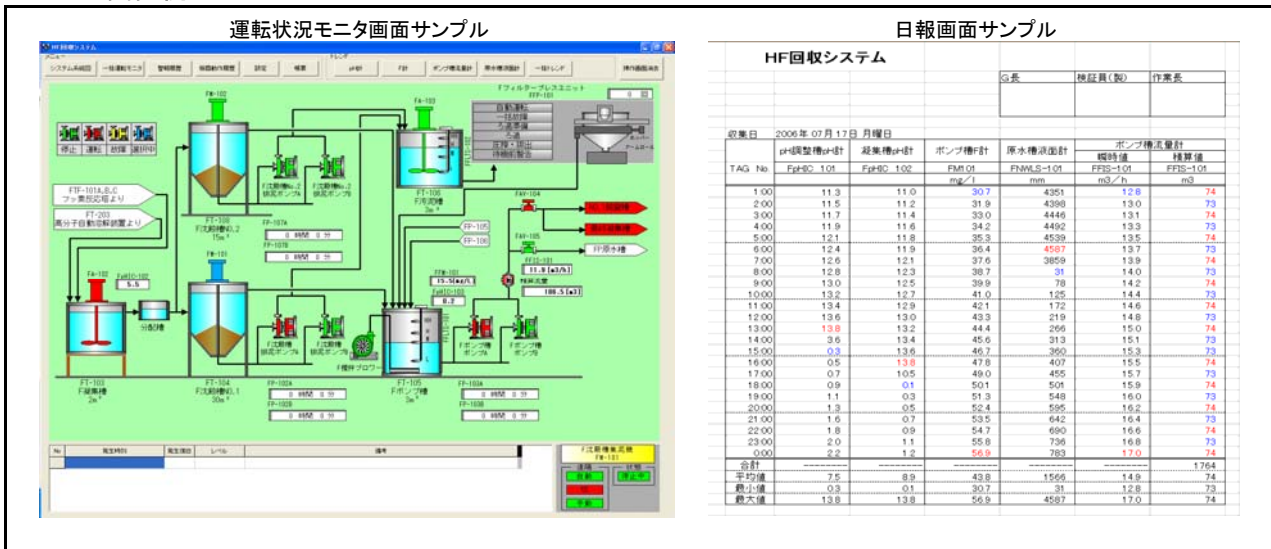
日華の排水処理監視システム

中央監視・無線警報

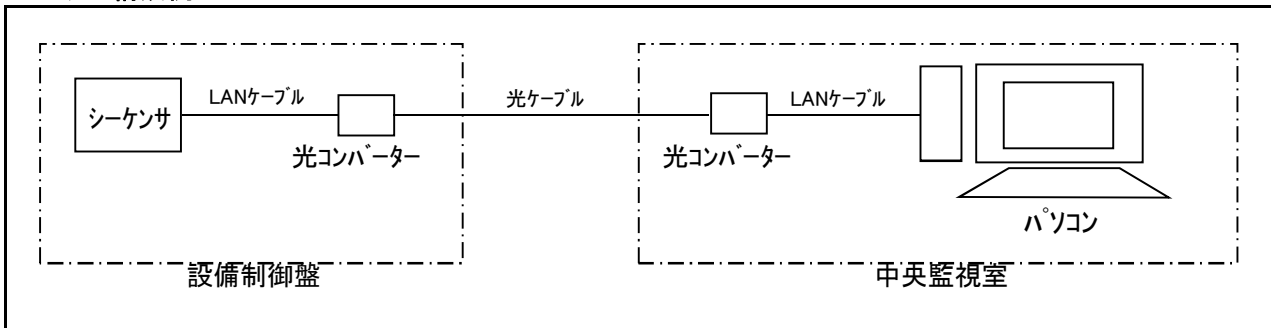
【中央監視システム】

設備の状態を中央監視室のパソコンで監視するシステムです。運転状況モニタ、pH値等のトレンドグラフ、警報履歴、運転条件の設定、各機器のON/OFF制御などの画面があり、パソコン上で確認・操作が行えます。また、シーケンサのデータをロギングし、pH値等の日報の作成も行えます。

パソコン画面例



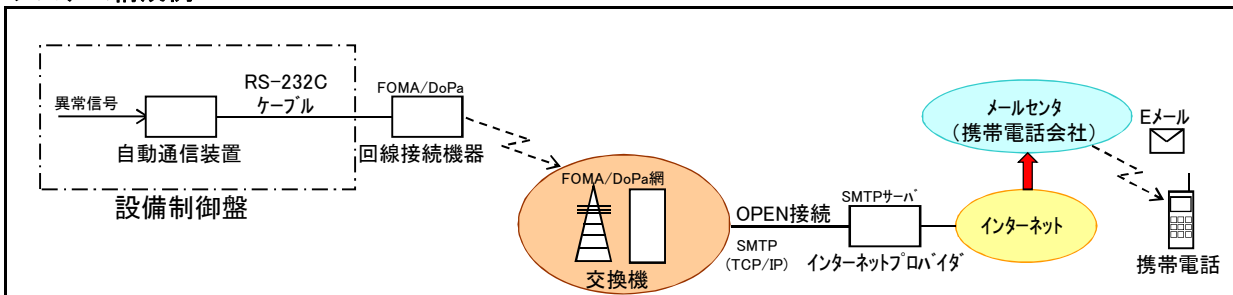
システム構成例



【無線警報システム】

設備の異常を携帯電話(メール受信可能な機種)へメール通報するシステムです。

システム構成例



日華環工株式会社

北九州市戸畑区中原新町2-1北九州テクノセンター9F

TEL: 093-873-1602 FAX: 093-873-1603 E-mail: jpoffice@nikkae.com